



La revue: WYLD



En route vers Berlin



Berlin, Strassenbahn



Berlin, Strassenbahn



... Pas de voyage sans bagages!



Berlin, Strassenbahn



Berlin, Arrêt de bus Zoologischer Garten



Berlin, arrêt de bus Zoologischer Garten



Devant le Reichstag: Mémorial aux 96 députés de Gauche et du



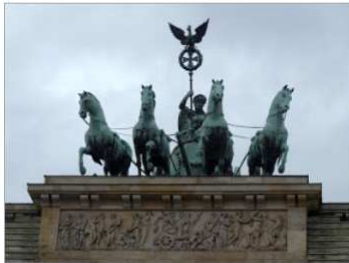
Brandenburger Tor avec la Quadriga



Mémorial Sinti et Roma



Mémorial des Sinti et Roma



Quadriga du Brandenburger Tor



Brandenburger Tor



Berlin...au croisement des chemins



Touristes en visite à Berlin



Berlin



Hotel Sylter Hof, rendez-vous matinal



Bus Linie 100: en route vers le Bundestag



Debant le poste de contrôle du Reichstag



Entrée du Reichstag



Le Reichstag où siège le Bundestag



Reichstag



Reichstag



Une pause café s'impose parfois



Reichstag où siège le Bundestag



Reichstag où siège le Bundestag



Vue sur le Fernsehturm (Berliner Spargel)



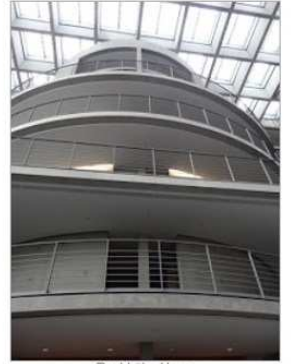
Chancellerie Fédérale (Kanzleramt). Le bâtiment est l'œuvre



Chancellerie Fédérale (Kanzleramt)



Devant Paul-Löbe Haus: Nous attendons de rencontrer Matern



Paul-Löbe Haus



Paul-Löbe Haus



Réunion avec Matern, membre de notre club et Bundestags



Notre Président remercie Matern qui nous a présenté son rôle et



Matern et Jürgen



Matern entouré des membres du RC Les Deux Brisach et de membres du notre club partenaire Zürich-Glattal



Paul-Löbe Haus



Reichstag où se réunit le Bundestag



Vue sur la Chancellerie Fédérale (Kanzleramt)



Reichstag



Dans les rues de Berlin: Ampelmannchen régule la circulation



Quadriga du Brandenburger Tor



Brandenburger Tor



Unter den Linden, célèbre avenue plantée du côté occidental, sur



Neue Wache qui abrite le mémorial aux victimes du fascisme et



Neue Wache: La mère avec son fils mort, statue de Käthe



Vue sur le chantier de reconstruction du Chateau de Berlin



Der Berliner Dom, cathédrale protestante de Berlin, située sur l'île



Hackesche Höfe, constructions du XX<sup>e</sup> siècle avec des façades



Hackesche Höfe, moment de détente



Hackesche Höfe et des "Berliner Kindl", bière berlinoise



Berliner Kindl, bière berlinoise



Currywurst mit Ketchup und Pommes, tradition berlinoise



Berlin, en attendant la Strassenbahn



Facteur de la Deutsche Post



Gedenkstätte Hohenzehnhausen, ancienne prison de la STASI



Gedenkstätte Hohenzehnhausen, ancienne prison de la STASI



Gedenkstätte Hohenzehnhausen, ancienne prison de la STASI



Gedenkstätte Hohenzehnhausen, ancienne prison de la STASI: judas



Gedenkstätte Hohenzehnhausen, ancienne prison de la STASI



Gedenkstätte Hohenzehnhausen, ancienne prison de la STASI



Gedenkstätte Hohenzehnhausen, ancienne prison de la STASI



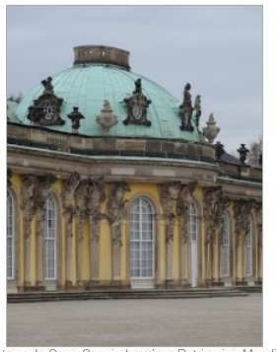
Le château de Sans-Souci à Potsdam. Détail d'une porte d'accès



Le Chateau de Sans-Souci. Joyau du rococo allemand, construit



Le Chateau de Sans-Souci. Particularité: palais d'été du roi de



Le Chateau de Sans-Souci classé au Patrimoine Mondial



Le Chateau de Sans-Souci, dans le Parc



Le Chateau de Sans-Souci, Vue sur la maison des hôtes



Le Chateau de Sans-Souci, le parc



Le Chateau de Sans-Souci, portes des serres froides



Le Chateau de Sans-Souci



Le Chateau de Sans-Souci, détail d'une colonnade



Le Chateau de Sans-Souci, détail d'une colonnade



Le Chateau de Sans-Souci



Tombe de Frédéric Le Grand, roi philosophe ami de Voltaire



Le Chateau de Sans-Souci, cour bordée d'une élégante



Le Chateau de Sans-Souci



Le Chateau de Sans-Souci, colonnade et vue sur le parc



Potsdam, Capitale du Brandebourg, quintessence de l'élégance



Potsdam, détail d'un hôtel particulier



Potsdam



Potsdam



Potsdam



Potsdam



Potsdam, collection de théières colorées



Postdam, Eglise Saint Pierre et Paul



Postdam, Eglise Saint Pierre et Paul



Potsdam, le quartier hollandais



Chateau près de Potsdam



Même en pleine forêt on reçoit son courrier!



Wannsee, vue sur la Pfaueninsel



Sur le Bateau "Zille": la Zille revue...potpourri de chansons



Chanteuse, die frsche Berliner Schnauze!



Entre deux représentations, un buffet berlinois nous attend.



Buffet berlinois



Buffet berlinois



Buffet berlinois



Chanteuse de cabaret de la Zille Revue



Vue sur le Reichstag depuis le balcon de la Chancellerie Fédérale



Oeuvre moderne exposée au Kanzleramt



Visite du Kanzleramt



Vue sur la skyline de Berlin et Sony Center (Potsdamer Platz)



Salle de réunion du Gouvernement



Salle de réunion du Gouvernement et pendule offerte par Konrad



Oeuvre "dégénérée" de Kirchner dans la salle de réunion du



Vue sur Paul-Löbe Haus et Reichstag depuis le balcon du



Berlin, Kanzleramt



Helmut Schmidt, chancelier fédéral de 1974 à 1982



3 chancelliers fédéraux



Ludwig Erhard (1963-1966) et Konrad Adenauer (1949-1963)



Gerhard Schröder (1998-2005) et Helmut Kohl (1982-1998)



Kanzleramt (Chancellerie)



Kanzleramt (Chancellerie)



Kanzleramt (Chancellerie)



Kanzleramt



Photo de groupe à la Chancellerie - Gruppenbild im Kanzleramt



A la Chancellerie (Kanzleramt)



A la Chancellerie (Kanzleramt)



Espace Conférence de Presse à la Chancellerie



Chancellerie (Kanzleramt)



Chancellerie: Hall d'Accueil (Kanzleramt)



Chancellerie (Kanzleramt)



Angela Merkel: Première femme et première personnalité de



Angela Merkel, photos de visites officielles.



Reichstag: graffitis de soldats russes lors de la prise de Berlin



Oeuvre d'art symbolisant les archives



Chancellerie Fédérale: archives



et voici la solution pour augmenter le nombre de membres de



Chancellerie Fédérale: Chapelle réservée aux élus



Chancellerie Fédérale: Chapelle



Chancellerie Fédérale: Chapelle



Chancellerie Fédérale: Chapelle, oeuvre d'art



Tableau de Baselitz dans le hall du Reichstag



L'aigle, emblème de l'Allemagne



Reichstag: coupole de Sir Norman Foster



Reichstag: Chambre des députés (Bundestag)



Reichstag: détail de la coupole



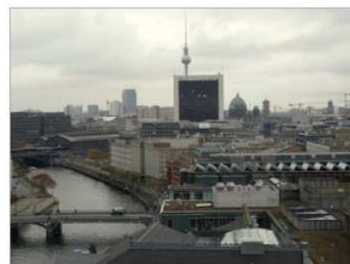
Reichstag: détail de la coupole



Reichstag: détail de la coupole



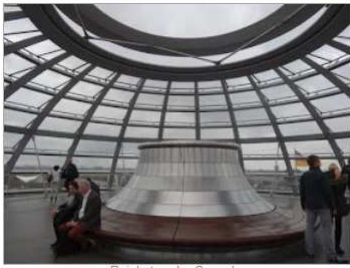
Reichstag: détail de la coupole



Vue sur la ville de Berlin depuis la coupole du Reichstag



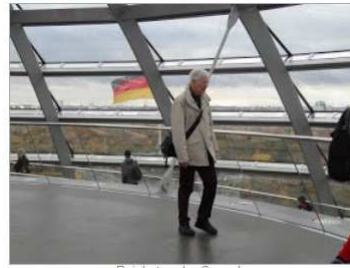
Drapeau allemand: Le drapeau tricolore apparaît au début du XIXe



Reichstag: La Coupole



Reichstag: La Coupole



Reichstag: La Coupole



Reichstag: La Coupole



Reichstag: La Coupole



Reichstag: La Coupole



Reichstag: La Coupole



Reichstag: La Coupole



Reichstag: La Coupole



Reichstag: La Coupole



KdW (Kaufhaus des Westen)



KdW (Kaufhaus des Westen)



KdW (Kaufhaus des Westen)



Friedrichstadt-Palast, théâtre de revue.